

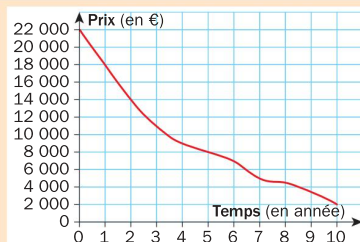
Fais les exercices selon ton score à la p. 265.



- 1** 1. Quel est le résultat du programme de calcul ci-contre si le nombre choisi est : a. 1 ? b. -2 ?
2. Tester ce programme avec d'autres nombres. Quelle relation peut-on supposer entre le nombre choisi et le résultat du programme de calcul ?

- Choisir un nombre.
- Le multiplier par 2.
- Ajouter 3 au résultat.
- Multiplier le résultat par 2.
- Soustraire 6.

- 2** Le graphique ci-contre représente l'évolution de la valeur d'une voiture dans le temps, à partir de sa mise en circulation.
- a. Quel est le prix de cette voiture à l'achat ?
b. Quelle est la valeur de la voiture 3 ans après sa mise en circulation ? 5 ans après sa mise en circulation ?
c. Au bout de combien d'années vaut-elle 4 000 € ?



- 3** Les tableaux ci-dessous indiquent la distance parcourue par deux voitures pour différentes durées. Dans chaque cas, indiquer si le tableau représente une situation de proportionnalité ; si oui, déterminer le coefficient de proportionnalité.

a.

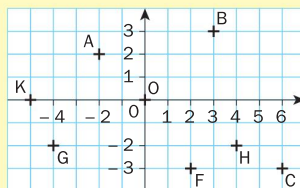
Durée (en min)	1	2	3
Distance (en km)	1	2,5	5

b.

Durée (en min)	2	4	6
Distance (en km)	2,4	2,5	5

- 4** Répondre aux questions suivantes en utilisant le graphique ci-contre.

- a. Quelles sont les coordonnées du point A, du point B, du point H et du point K ?
b. Les points A, O et C sont-ils alignés ?
c. On considère le point L de coordonnées (1 ; 1). Les points O, L et B sont-ils alignés ?



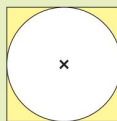
- 5** Une boulangerie propose des formules d'abonnement pour ses clients qui consomment régulièrement des sandwiches :

- Formule A : 50 € par an, puis 3 € le sandwich ;
- Formule B : 75 € par an, puis 2 € le sandwich.

► Recopier et compléter le tableau suivant.

Nombre de sandwiches	30	45	60	90
Prix avec la formule A (en €)
Prix avec la formule B (en €)

- 6** Un cercle est inscrit dans un carré.



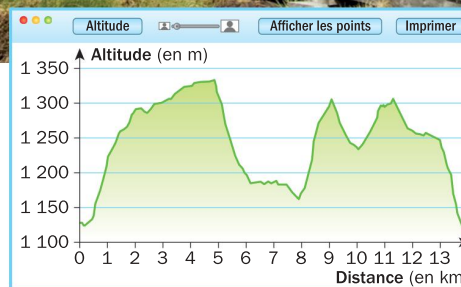
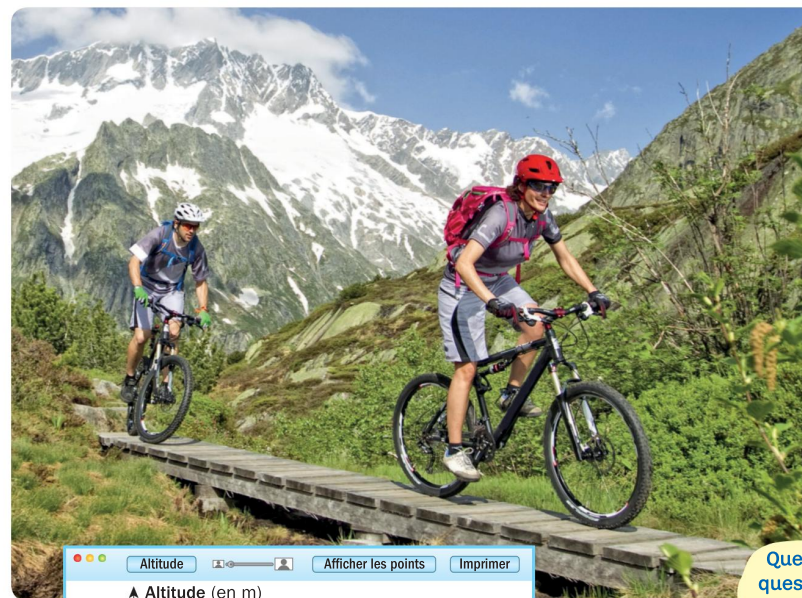
1. Si le carré mesure 5 cm de côté, quelle est l'aire de la surface jaune en cm² ?
2.a. Quelle relation lie l'aire de la surface jaune à la mesure du côté du carré ?
b. S'agit-il d'une relation de proportionnalité ?

Solutions sur hatier-clic.fr/mC4266

Comprendre et utiliser la notion de fonction

QUEL EST LE PROBLÈME ?

Natacha et Romain font une sortie VTT en montagne. La montre GPS de Romain lui permet, une fois rentré chez lui, d'obtenir une courbe modélisant son parcours.



Quelles questions peut-on se poser ?

