

Droites perpendiculaires

- Deux droites sont perpendiculaires si elles se coupent en formant un angle droit.
- Les quatre angles qu'elles forment sont droits.
- « La droite (a) est perpendiculaire à la droite (b). »
ou
« Les droites (a) et (b) sont perpendiculaires. »

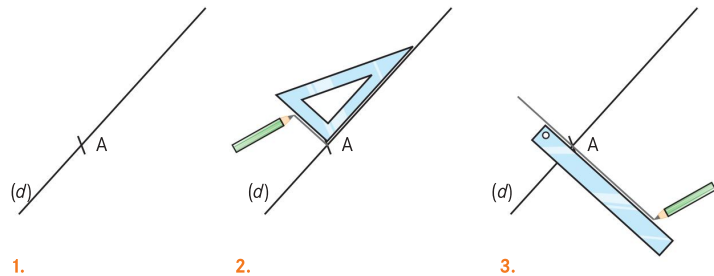


Utilise l'équerre et la règle.

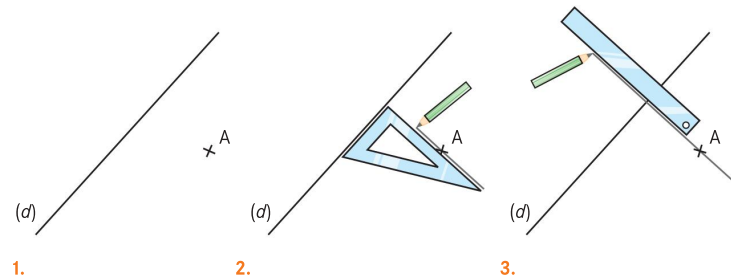


42 Pour tracer une droite perpendiculaire à une autre droite

- Si le point A est sur la droite (d)

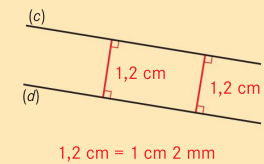


- Si le point A n'est pas sur la droite (d)



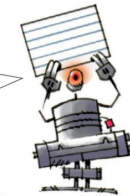
Droites parallèles

- Deux droites parallèles sont deux droites qui ne se coupent pas.
- L'écartement entre deux droites parallèles est toujours le même.
- « La droite (c) est parallèle à la droite (d). »
ou
« Les droites (c) et (d) sont parallèles. »

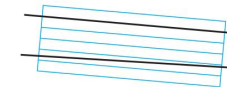


43 Pour vérifier que deux droites sont parallèles

Tu peux utiliser un guide-âne.



Les deux droites sont parallèles.

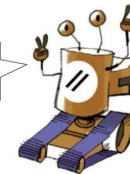


Les deux droites ne sont pas parallèles.

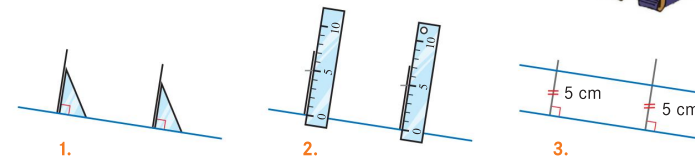
Tu peux aussi utiliser une des deux méthodes décrites ci-dessous.

44 Pour construire une droite parallèle à une autre droite

Il y a deux méthodes.



- Avec une règle et une équerre, en mesurant



- Avec une règle et une équerre, sans mesurer

