

À la règle et à l'équerre

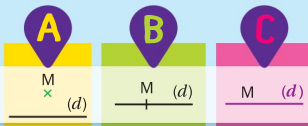
Te rappelles-tu ?

QCM

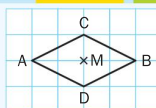
ÉVALUATION DIAGNOSTIQUE

Pour chaque question, trouve la ou les bonne(s) réponse(s) parmi celles proposées.

1 Le point M est sur la droite (d) sur la figure :



Observer la figure ci-contre, puis répondre aux questions.



2 Le segment d'extrémités A et C se note :

[AC]	[CA]	AC
------	------	----

3 Le milieu du segment [AB] est :

le point C	le point M	on ne peut pas savoir
------------	------------	-----------------------

Observer la figure ci-contre, puis répondre aux questions.



4 Deux droites qui semblent parallèles sont en :

noir et bleu	vert et noir	rouge et bleu
--------------	--------------	---------------

5 Deux droites qui semblent perpendiculaires sont en :

vert et bleu	rouge et noir	noir et bleu
--------------	---------------	--------------

6 Les droites en vert et en noir :

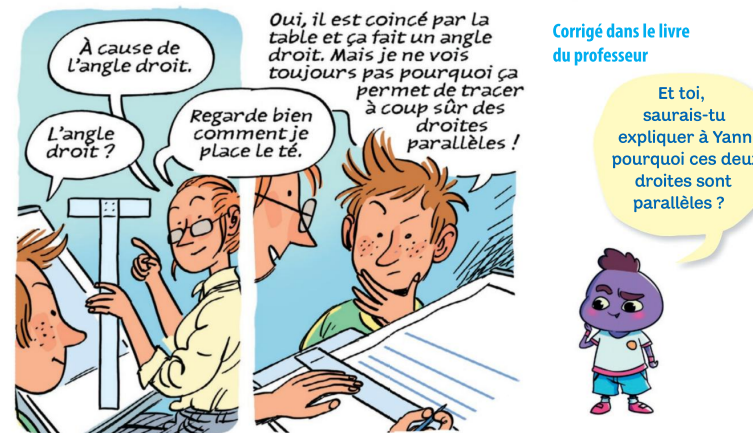
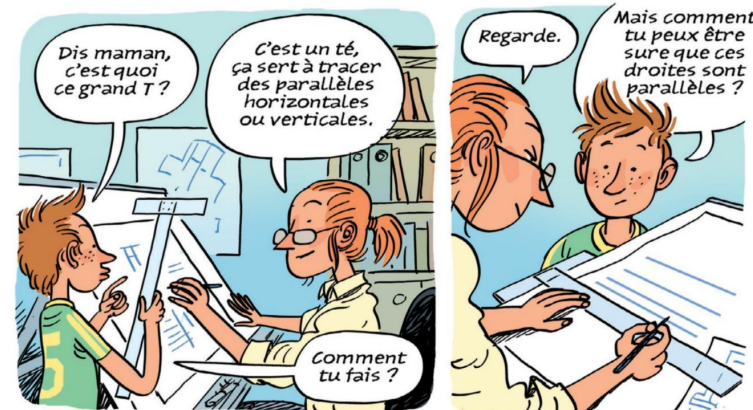
sont parallèles	sont perpendiculaires	se coupent
-----------------	-----------------------	------------

Je prends un bon départ



→ Voir Dico-maths p 29 et 30

- Connaître, utiliser le vocabulaire et la représentation d'un point et d'un segment → 5 p. 182
- Vérifier que deux droites sont parallèles, que deux droites sont perpendiculaires → 1 à 4 p. 182
- Construire le milieu d'un segment → 6 et 7 p. 182



Corrigé dans le livre du professeur

Et toi, saurais-tu expliquer à Yann pourquoi ces deux droites sont parallèles ?

ATTENDUS DE FIN DE CYCLE

Ce que je vais apprendre

- Utiliser les définitions et les notations d'une droite, d'une demi-droite
- Construire la médiatrice d'un segment et, par un point donné, la perpendiculaire ou la parallèle à une droite donnée
- Tracer des figures à partir d'un programme de construction ou d'un dessin à main levée
- Déterminer la distance entre un point et une droite