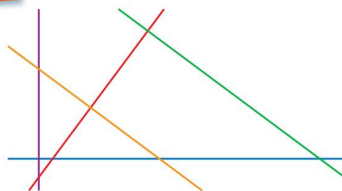


Vérifier que deux droites sont parallèles ou que deux droites sont perpendiculaires

- 1** a. Que peut-on dire de la position des deux rails entre eux ?
 b. Que peut-on dire de la position des traverses en bétons par rapport à un rail ?

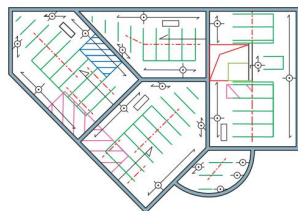


- 2** On considère la figure suivante.



- a. Quelles droites semblent parallèles ?
 b. Quelles droites semblent perpendiculaires ?

- 3** Combien d'angles droits peut-on compter sur le plan suivant ?



- 4** À quoi servent les outils suivants ?



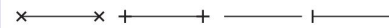
→ Dico-Maths 43

Connaitre la représentation d'un point et d'un segment

- 5** a. Trouver toutes les bonnes représentations d'un point.



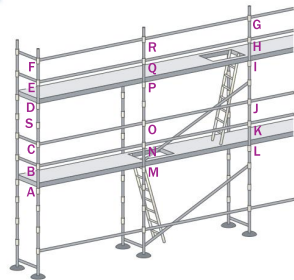
- b. Trouver toutes les bonnes représentations d'un segment.



- c. Placer deux points A et B. Tracer le segment [AB].

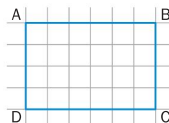
Reconnaitre et construire le milieu d'un segment

- 6** Voici le plan d'un échafaudage.



- a. Nommer le milieu des segments [FG], [GI], [PR] et [BE].
 b. Le point B est-il le milieu du segment [AC] ? Le point O est-il le milieu du segment [CJ] ? Le point S est-il le milieu du segment [AF] ?
 c. Reproduire les segments [FG] et [AC]. Placer leur milieu.

- 7** Reproduire la figure ci-dessous.



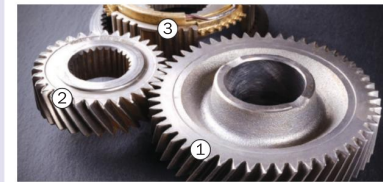
- a. Placer I le milieu de [AB], J le milieu de [BC], K le milieu de [DC] et L le milieu de [AD].
 b. Tracer les segments [IJ], [JK], [KL] et [LI].
 c. Quelle figure reconnaît-on ?

→ Dico-Maths 46

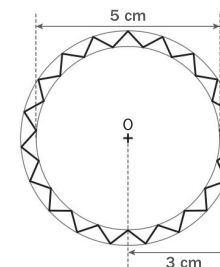
Décrire un cercle

- 8** Le mécanicien d'un chantier doit intervenir sur la boîte de vitesse d'un tractopelle.

- 1.** Retrouver parmi les trois engrenages indiqués ci-dessous, l'engrenage de :

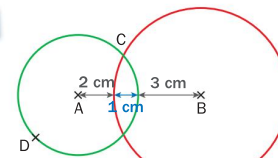


- a. 3 cm de rayon ;
 b. 12 cm de diamètre ;
 c. 10 cm de rayon.
2. On considère le dessin technique d'un engrenage.



- a. Que représente le point O pour le petit et le grand cercle ?
 b. Que représente la longueur 5 cm ? La longueur 3 cm ?

- 9**



- 1.** a. Quel est le rayon du cercle vert ?
 b. Quel est le diamètre du cercle rouge ?
2. Recopier et compléter avec les mots centre, point, rayon ou diamètre.

- a. « Le cercle de ... A passant par le ... D est le cercle vert. »
 b. « Le ... du cercle de ... A est 6cm. »
 c. « Le point C est sur le cercle de ... 4 cm. »

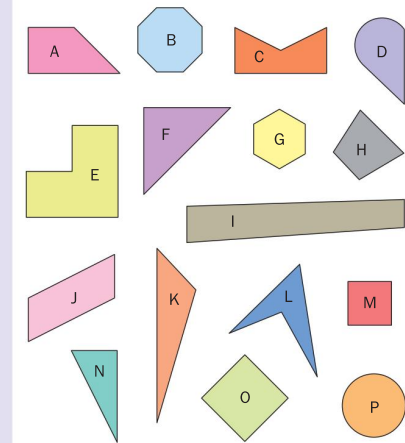
→ Dico-Maths 47

Connaitre le vocabulaire et la représentation d'un polygone et d'un cercle

- 10** a. Tracer un cercle de centre E et de rayon 5 cm.
 b. Tracer un cercle de centre D et de diamètre 8 cm
 c. Tracer un triangle FGH.
 d. Tracer un quadrilatère IJKL.
 e. Quels objets géométriques précédemment cités peut-on retrouver sur le camion de chantier ci-dessous ?



- 11** Classer les figures suivantes dans le tableau.



Polygones			Autres
Triangles	Quadrilatères	Autres	

→ Dico-Maths 47 50