

A
B
C
Pour m'entraîner

Utiliser un tableau

| | Tennis | Danse | TOTAL |
|---------|--------|-------|-------|
| Filles | 10 | b | 27 |
| Garçons | 16 | 8 | c |
| TOTAL | a | 25 | 51 |

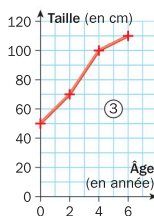
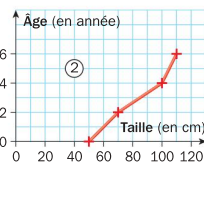
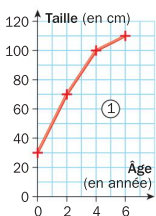
54 Pour calculer a, on effectue : 16 - 10 51 - 25 16 + 10 7 p. 101

55 Pour calculer b, on effectue : 25 - 8 25 + 8 27 - 10 7 p. 101

56 Pour calculer c, on effectue : 51 - 27 16 + 8 16 - 8 7 p. 101

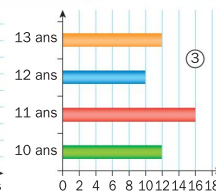
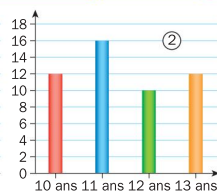
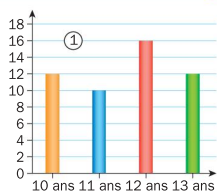
Lire un graphique cartésien

| | | | | |
|----------------|----|----|-----|-----|
| Âge (en année) | 0 | 2 | 4 | 6 |
| Taille (en cm) | 50 | 70 | 100 | 110 |



57 Le graphique cartésien qui représente le tableau est : 1 2 3 8 et 13 p. 103

Lire un diagramme en bâtons



58 « À quel âge avez-vous eu votre premier portable ? »

| | | | | |
|---------------------|----|----|----|----|
| Âge (en années) | 10 | 11 | 12 | 13 |
| Nombre de personnes | 12 | 16 | 10 | 12 |

Le diagramme en bâtons qui représente ce tableau est le diagramme :

Tu te sens prêt ? Alors passe au contrôle.


Correction page 277


... / 20

45 min

Exercice 1 Ce tableau donne la répartition des inscrits à différentes activités à la Maison pour tous.

| | Théâtre | Chant | Anglais | Cuisine | TOTAL |
|--------------------|---------|-------|---------|---------|-------|
| Entre 12 et 18 ans | ... | ... | 8 | 5 | 40 |
| Adulte | 13 | 14 | 12 | 10 | ... |
| TOTAL | 33 | ... | ... | ... | 89 |

- Combien d'adultes sont inscrits au cours de chant ?
- Combien y a-t-il de participants au cours de théâtre ?
- Recopier et compléter le tableau.

4 points



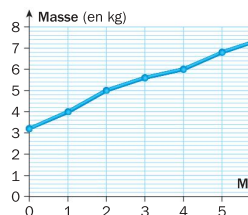
Exercice 2 Pour 100 g, l'orange referme 49,7 mg de vitamine C et 40 mg de calcium, l'ananas 16 mg de vitamine C et 13 mg de calcium, la pomme 6,5 mg de vitamine C et 6 mg de calcium et le kiwi 93 mg de vitamine C et 34 mg de calcium.

- Regrouper ces informations dans un tableau à double entrée.

4 points



Exercice 3 Le graphique ci-contre représente la masse de Yann de 0 à 6 mois.



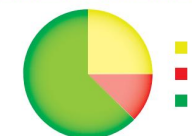
- Quelle était sa masse à la naissance ? À 4 mois ?
- À quel âge pesait-il 5 kg ? 7,4 kg ?
- Dans le tableau ci-dessous, on a noté la taille de Yann de 0 à 6 mois. Représenter ces données par un graphique cartésien.

5 points



| | | | | | | | |
|----------------|----|----|----|----|----|----|----|
| Âge (en mois) | 0 | 1 | 2 | 3 | 4 | 5 | 6 |
| Taille (en cm) | 50 | 55 | 57 | 60 | 62 | 64 | 65 |

Exercice 4 Dans la classe de Bonnie, 1/4 des élèves occupe leur temps libre en jouant sur Internet, 1/8 en lisant et le reste en faisant du sport.



- Faire correspondre les numéros du diagramme ci-contre avec les mots Internet, lecture et sport.
- Sachant qu'il y a 32 élèves dans la classe de Bonnie, calculer le nombre d'élèves faisant du sport pendant leur temps libre.

3 points



Exercice 5 Le tableau suivant donne la répartition des chanteurs de la chorale du collège selon leur âge.

| | | | | | | |
|---------------------|----|----|----|----|----|----|
| Âge (en années) | 10 | 11 | 12 | 13 | 14 | 15 |
| Nombre de chanteurs | 4 | 8 | 12 | 13 | 12 | 3 |



- Construire un diagramme en bâtons représentant les données de ce tableau.

4 points


Correction page 277