

CALCUL MENTAL

- 15** Calculer les produits suivants.
- a. 10×12 b. $10 \times 8,52$
 c. $10 \times 0,65$ d. 100×54
 e. $100 \times 7,1$ f. $100 \times 8,45$

Tableaux

17

Animaux	Taille (en m)	Masse (en kg)	Vitesse (en km/h)
Loup	0,80	40	40
Zèbre	1,40	300	65
Lapin	0,25	2,5	38
Kangourou	1,40	75	45
Autruche	2,10	120	50

- a. Quel est l'animal le plus lourd ?
 b. Quel est l'animal le plus grand ?
 c. Classer ces animaux du plus rapide au moins rapide.

18 Voici la répartition des timbres de la collection d'Amir suivant leur forme et leur provenance.



	Français	Étranger	TOTAL
Carré	45	75	
Rectangulaire	52	128	
Triangulaire	0	14	
TOTAL			

- a. Que représente le nombre 75 ? Et 0 ?
 b. Combien Amir a-t-il de timbres étrangers triangulaires ?
 c. Recopier et compléter ce tableau pour répondre aux questions suivantes.
 d. Combien Amir a-t-il de timbres français ?
 e. Combien Amir a-t-il de timbres carrés ?
 f. Combien la collection d'Amir comporte-t-elle de timbres au total ?

- 16** Calculer les pourcentages suivants.
- a. 10 % de 200 b. 30 % de 50
 c. 20 % de 20 d. 10 % de 30
 e. 25 % de 40 f. 75 % de 2
 g. 50 % de 28 h. 25 % de 32

19 Ce tableau donne la répartition du nombre de visiteurs au Futuroscope le 14 juillet 2015. Recopier et compléter ce tableau.

	Français	Étranger	TOTAL
Adulte	...	1 576	...
Enfant	933	...	2 215
TOTAL	2 173	2 858	...

20 Jojo le jongleur veut faire l'inventaire de son matériel. Il a 6 cerceaux bleus, 10 rouges et 4 jaunes. Il a aussi 42 balles dont 14 jaunes et 16 rouges. Il a autant de quilles que de cerceaux, 18 sont bleues mais aucune quille n'est jaune.

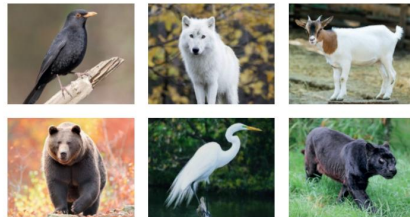


- Trier toutes ces informations dans un tableau à double entrée, puis le compléter.

DÉFI !

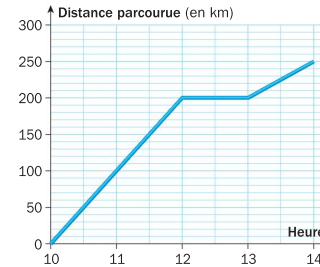
21 $41,2 \times 4,4 \times 10 \div 10 \times 5 \div 41,2 \times 2 \div 4,4 = ?$

22 Construire un tableau à double entrée permettant d'indiquer le nombre d'animaux selon leur couleur (claire, foncée) et leur nombre de pattes.



Différentes représentations graphiques

23 Le graphique cartésien ci-dessous représente la distance parcourue en kilomètres en fonction de l'heure mis par Lisa pour relier, en voiture, Reims à Orléans.



- a. À quelle heure Lisa est-elle partie de Reims ?
 b. Combien de kilomètres a-t-elle parcourus à 10 h 30 ?
 c. Combien de temps a-t-elle mis pour parcourir les 200 premiers kilomètres ?
 d. Que s'est-il passé entre 12 h et 13 h ?
 e. Combien de kilomètres séparent Reims et Orléans ?

24 Le tableau suivant donne le nombre d'accidents de la route par mois en 2014 sur l'île de la Réunion.

Janvier	Février	Mars	Avril	Mai	Juin
44	54	60	78	60	50

Juillet	Aout	Sept.	Oct.	Nov.	Déc.
50	52	54	58	68	78

25 Maths et SVT

Représenter par un graphique cartésien la taille d'un phasme en fonction de son âge en semaines.

Âge (en semaines)	1	2	3	4	5
Taille (en mm)	15	18	18	25	25

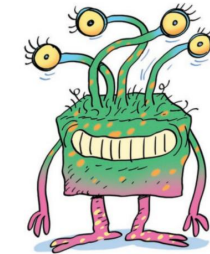
Âge (en semaines)	6	7	8	9	10
Taille (en mm)	32	32	36	40	40

26

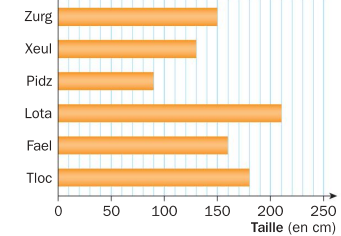
Longueur du côté d'un carré (en cm)	2	2,5	3	3,5	4
Périmètre (en cm)					

1. a. Recopier et compléter le tableau ci-dessus.
 b. Est-ce un tableau de proportionnalité ?
 c. Représenter les données par un graphique cartésien. Que remarque-t-on ?
 2. Refaire cet exercice en remplaçant « Périmètre (en cm) » par « Aire (en cm²) ».

27 Sur la planète Jupiter, tous les Jupitériens ont la même particularité : leur taille est un multiple de 3.



- Retrouver les deux espions terriens qui se sont glissés parmi eux à l'aide du diagramme suivant.



28 Le tableau suivant donne le prix d'un litre de diesel le 15/10/2015 dans différents pays.

Pays	Prix (en €)
France	1,20
Royaume-Uni	1,50
Belgique	1,10
Russie	0,50
Luxembourg	0,90

- Représenter ces données par un diagramme en bâtons.